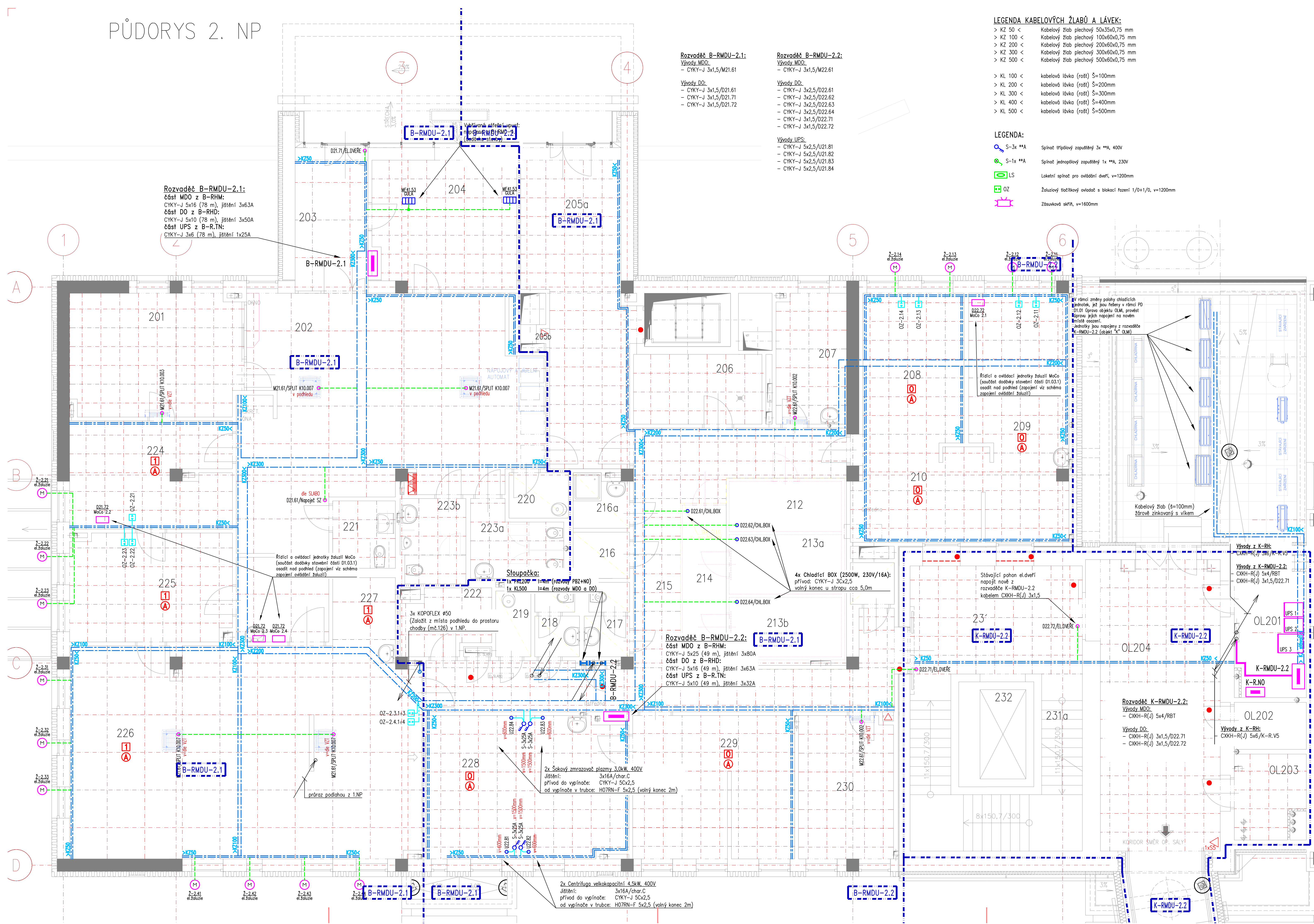


PŮDORYS 2. NP



Č.M.	NAZEV MÍSTNOSTI	PLOCHA (M2)	DRUH PODLAHY	POVRCHY STĚN	POVRCH STROPU	SV.VÝŠKA (M)
201	KARTOTEKA	21,70	PVC	P4	OMYVATELNÝ NÁTER	N2
202	PŘÍJEM, RECEPCE	72,80	PVC	P4	OMYVATELNÝ NÁTER	N2
203	ZADVĚŘÍ	10,70	ČISTÍCÍ ZÓNA	K2	OMYVATELNÝ NÁTER	N2
204	SÁTNÁ	19,10	PVC	P4	OMYVATELNÝ NÁTER	N2
205a	PŘÍJEM, OBALY	29,50	PVC	P4	OMYVATELNÝ NÁTER	N2
205b	VÝTAH	4,70	BETON+NÁTER	B1	NÁTER	N3
206	SKLAD	9,30	PVC	P4	OMYVATELNÝ NÁTER	N2
207	SLUŽBA	9,60	PVC	P4	OMYVATELNÝ NÁTER	N2
208	HEMATOLOGICKÁ LAB.	19,10	PVC EL. VODIVA	P5	KER. OBKLAD V=3,0 M	RASTR R3 3,00
209	IMUNOLOGICKÁ LAB.	18,10	PVC EL. VODIVA	P5	KER. OBKLAD V=3,0 M	RASTR R3 3,00
210	PŘÍJEM	15,70	PVC EL. VODIVA	P5	KER. OBKLAD V=3,0 M	RASTR R3 3,00
211	SPINAVÉ PRÁDLO	1,90	PVC	P4	OMYVATELNÝ NÁTER	N2
212	CHLADIRNA	5,80	VESTAVBA	B3	OMYVATELNÝ NÁTER	N2
213a	MRAŽIRNA I.	6,80	VESTAVBA	B3	OMYVATELNÝ NÁTER	N2
213b	MRAŽIRNA II.	6,80	VESTAVBA	B3	OMYVATELNÝ NÁTER	N2
214	PŘEDCHL.	6,50	PVC	P4	OMYVATELNÝ NÁTER	N2
215	CHODBA	53,90	PVC	P4	OMYVATELNÝ NÁTER	N1
216	ODPAD	2,70	PVC	P4	KER. OBKLAD V=2,5 M	SDK +N3 2,50
216a	HYGIEN. BUNKA	3,00	KERAMICKÁ DLAŽBA	D6	KER. OBKLAD V=2,5 M	SDK +N3 2,50
217	WC	3,40	KERAMICKÁ DLAŽBA	D5	KER. OBKLAD V=2,5 M	SDK +N3 2,50
218	WC	3,30	KERAMICKÁ DLAŽBA	D5	KER. OBKLAD V=2,5 M	SDK +N3 2,50
219	OKLID	2,70	KERAMICKÁ DLAŽBA	D5	KER. OBKLAD V=2,5 M	SDK +N3 2,50
220	OKLID	2,80	KERAMICKÁ DLAŽBA	D5	KER. OBKLAD V=2,5 M	SDK +N3 2,50
221	BEZBARIEROVÉ WC	4,30	KERAMICKÁ DLAŽBA	D5	KER. OBKLAD V=2,5 M	SDK +N3 2,50
222	SPISOVNA	6,00	PVC	P4	OMYVATELNÝ NÁTER	N2
223a	WC ŽENY	6,20	KERAMICKÁ DLAŽBA	D5	KER. OBKLAD V=2,5 M	SDK +N3 2,50
223b	WC MUŽI	5,60	KERAMICKÁ DLAŽBA	D5	KER. OBKLAD V=2,5 M	SDK +N3 2,50
224	PŘEDODBĚRNÁ LABOR.	17,60	PVC EL. VODIVA	P5	OMYVATELNÝ NÁTER	N1A
225	PŘEDODBĚRNÁ VÝŠETŘ.	18,10	PVC EL. VODIVA	P5	OMYVATELNÝ NÁTER	N1A
226	ODBĚRY	75,60	PVC EL. VODIVA	P5	OMYVATELNÝ NÁTER	N1
227	NEVOLNOSTI	4,40	PVC EL. VODIVA	P5	OMYVATELNÝ NÁTER	N1
228	ZPRACOVÁNÍ	29,30	PVC EL. VODIVA	P5	OMYVATELNÝ NÁTER	N1A
229	PROPOUSTĚNÍ ADJUSTACE	15,00	PVC EL. VODIVA	P5	OMYVATELNÝ NÁTER	N1A
230	DMZ	14,00	PVC	P4	OMYVATELNÝ NÁTER	N2
231	HALA	21,20	KERAMICKÁ DLAŽBA	D7	KER. OBKLAD POKRYTÍ VÝTAHŮ V=3000 MM	RASTR R3 3,00/STAV
231a	CHODIŠTĚ	17,80	KERAMICKÁ DLAŽBA	D4	OMYVATELNÝ NÁTER	N2
232	VÝTAH VS	-	-	-	STAVAJICI	-
OL204	CHODBA	37,80	PVC/STAVAJICI	-	OPRAVY OMYVATELNOSTI	N2



**POZNÁMKA:**  
- Hlavní kabelové žlaby pro silové rozvody budou v místech s podhledy vedeny nad podhledy, výškové budou v místě soubohu se sdělovacími rozvody vedeny nad sdělovacími rozvody, jiné budou vedeny těsně nad podhledy. Přesné výšky je možno upravit dle skutečného stavu s dodržení minimálních vzdáleností mezi sdělovacími a silovými rozvody a dalšími instalacemi (VZ1, Z1, Ú1, MaR apod.).

- Kabelové rozvody budou vedeny (silovými) kabelovými žlaby, stoupačkami pak po kabelových lávkách (žebříčích) na kabelových příchýtkách (příchýtky typu SONAP).

- Kabelové rozvody s požární odolností jsou řešeny na výkresech: Rozvody NO a PBZ.

- Kabeláž pro ovládnutí žaluzií bude provedena dle výkresu: SCHEMA NAPÁJENÍ A OVLÁDÁNÍ ŽALUZII (D1.03.4g-49).

- Prostupy kabelů mezi jednotlivými požárními úseky budou utěsněny protipožárními upěvňovacími - viz PD PBR.

- Při nejasnostech, či nepředvídaných okolnostech je třeba kontaktovat projektanta, za účelem upřesnění dalších prací.

- Krytí a provedení rozvodů musí odpovídat předpokládanému použití jednotlivých místností a určení vnějších vlivů dle ČSN 33 2000-5-51ed.3, rozvody ve zdravotnických prostorách budou provedeny dle ČSN 33 2000-7-710, rozvody v umývárkách budou provedeny dle ČSN 33 2000-7-701ed.2.

- Nedinou součástí projektové dokumentace je technická zpráva a slepý rozpočet.

ROZVODNÁ SOUSTAVA: TN-C-S, 3+N+PE, 3x 230/400V, 50Hz  
OCHRANA PŘED ÚRAZEM EL. PROUDEM: AUTOMATICKÉ ODPOJENÍ OD ZDROJE  
DOPLNJÍCÍ OCHRANNÉ POSPOJOVÁNÍ

**D1.03 Dostavba budovy OKB**  
**D1.03.4g Silnoproudá elektrotechnika**

TENTO VÝKRES A JEHO DETAILY JSOU MAJETKEM ZHOTOVITELÉ A NESMÍ BÝT POUŽIT CELÝ ANI Z ČÁSTI BEZ JEHO PÍSEMNÉHO SOUHLASU ( DLE ZÁKONA Č. 121/2000 Sb. )

ZPRACOVATEL DÍLČÍ ČÁSTI:ATELIER PENTA v.o.s., Mrštíkova 12, 586 01 Jihlava	VEDOUcí PROJEKTANT	VYPRACOVAL	KONTROLOVAL
ING.ARCH. J. HOMOLKA, CSc.	ING. PETR ZACH	ING. PETR ZACH	ING. PETR ZACH

GENÉRALNÍ PROJEKTANT:ATELIER PENTA v.o.s., Mrštíkova 12, 586 01 Jihlava  
VEDOUcí PROJEKTANT: HLAVNÍ INŽENÝR PROJEKTU  
ING.ARCH. JAROMÍR HOMOLKA, CSc.  
ING. VIKTOR ŠLAPAL

INVESTOR : Královéhradecký kraj, Pivovarské náměstí 1245, Hradec Králové

NAZEV AKCE: OBLASTNÍ NEMOCNICE TRUTNOV a.s.  
KONSOLIDOVANÉ LABORATOŘE A TRANSFUZNÍ ODDĚLENÍ

VÝKRES: 2.NP – HLAVNÍ TRASY + TECHNOLOGICKÉ ROZVODY

FORMÁT: 10 x A4  
DATUM: 01 / 2017  
STUPEŇ: DPS  
ZAK. ČÍSLO: A 20-15-P  
MĚŘÍTKO: Č. VÝKRESU

1 : 50

D1.03.4g-20